

Gesamterneuerung A6 Rubigen – Spiez

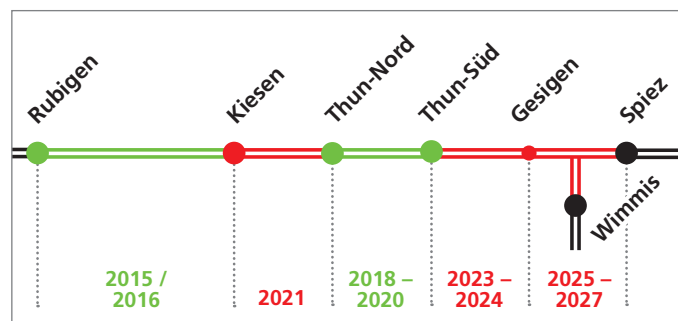
Der Autobahnabschnitt Rubigen – Thun – Spiez wird nach einer Betriebszeit von fast 50 Jahren erneuert. Die Hauptarbeiten begannen 2015 und dauern bis voraussichtlich 2027.

Die Arbeiten umfassen:

- Die Erneuerung des Strassenkörpers und den Ersatz des Betonbelags durch einen lärmarmen Schwarzbelag, was die Lärmbelastung deutlich reduziert
- Die Instandsetzung der Kunstbauten (Mauern, Brücken, etc.)
- Die Vervollständigung der Lärmschutzmassnahmen
- Die Erneuerung der Entwässerung
- Den Ersatz der Betriebs- und Sicherheitsanlagen
- Die Sanierung des Allmendtunnels
- Die Instandsetzung und verkehrstechnische Optimierung der Autobahnanschlüsse
- Verbesserungen beim Hochwasser-, Gewässer- und Artenschutz

Die Erneuerung der Abschnitte Rubigen – Kiesen und Thun-Nord – Thun-Süd ist abgeschlossen. Auch der Allmendtunnel wird im November 2020 vollumfänglich wiedereröffnet. 2021 wird der Abschnitt Kiesen – Thun-Nord erneuert. Von 2023 bis 2027 folgt der letzte Abschnitt von Thun-Süd bis Spiez und Wimmis.

Die Gesamtkosten für die Erneuerung der Autobahn A6 Rubigen – Spiez betragen rund 700 Mio. Franken.



Autobahnabschnitt Kiesen – Thun-Nord

Von Herbst 2020 bis Ende 2021 wird der Abschnitt Kiesen – Thun-Nord saniert. Die Erneuerung geht einher mit einer Reduktion der Lärmbelastung.

Vorarbeiten 2020

Die Vorarbeiten finden grösstenteils abseits der Fahrbahnen statt und umfassen die Errichtung des Installationsplatzes, Erd- und Rodungsarbeiten sowie die Verstärkung der Pannestreifen. Ausserdem werden die Markierungsarbeiten für die Verkehrsführung während der ersten Bauphase bereits im November ausgeführt, da Streusalz die Haftung der orangenen Markierungsbänder deutlich verschlechtert.

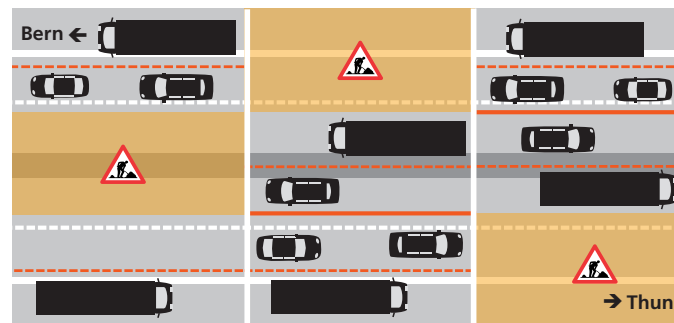
Hauptarbeiten 2021

Die Erneuerung des Autobahntrassees erfolgt in drei Phasen. Gleichzeitig werden die Betriebs- und Sicherheitsanlagen und alle Kunstbauten wie Unter- und Überführungen in Stand gestellt. Bauablauf:

- **Januar – Mitte April 2021: Erneuerung Autobahnmitte**
Verengte Fahrspuren beidseits des Baubereichs
- **Mai – Ende Juli 2021: Fahrbahn Richtung Bern**
Konzentration der Fahrspuren auf Fahrbahn Richtung Thun
- **August – Mitte Nov. 2021: Fahrbahnen Richtung Thun**
Konzentration der Fahrspuren auf Fahrbahn Richtung Bern

Fertigstellungsarbeiten 2022

2022 werden noch Fertigstellungs- und Rekultivierungsarbeiten abseits der Fahrbahn ausgeführt.



Ökologische Massnahmen

Im Rahmen der Erneuerungsarbeiten werden auch Verbesserungen im Bereich Hochwasser- und Gewässerschutz und für die Wildtiere umgesetzt.



Neue Wildtierquerung

Neben der Rotache wird eine Wildtierunterführung gebaut, um zwei wichtige Lebensräume für Wildtiere wieder zu verbinden und so Wildwanderungen und Paarungen zu ermöglichen.

Grundwasserschutz

Im Bereich der Grundwasserschutzzone Kiesen wird mit einer neuen Abdeckung unter der Fahrbahn, verstärkten seitlichen Mauern und abgedeckten Böschungen verhindert, dass Schadstoffe in den Boden gelangen. Sämtliches Strassenabwasser wird via Ölrückhaltebecken zur SABA Thun-Nord gepumpt.

Hochwasserschutz

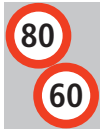
Um Überflutungen der Autobahn künftig zu vermeiden, werden die Autobahnbrücke über die Rotache und diejenige der Ausfahrt Kiesen als «Druckbrücken» ausgebildet. Bei einem Hochwasser staut sich das Wasser dahinter, baut einen grossen Druck auf und spült sich schliesslich den Weg unter der Brücke frei.

Erneuerung Uferverbau an der Aare

Parallel zur Autobahnsanierung erneuert der Kanton Bern im Winter 2020/2021 oberhalb der SBB-Brücke entlang der A6 den Uferschutz an der Aare. Die Arbeiten sind koordiniert. Die Transporte von und zur Baustelle erfolgen über die Autobahn.

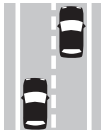
Verhaltenstipps

Baustellen erfordern von den Fahrzeuglenkenden erhöhte Aufmerksamkeit. Wer die folgenden Regeln beachtet, kommt sicher durch und vermindert das Staurisiko.



Halten Sie sich an das angegebene Tempo

Fahren Sie nicht zu schnell, aber flüssig. Dies vermindert Staus und erhöht die Sicherheit.



Wenn es eng wird, fahren Sie versetzt

Auch dies trägt zu einer hohen Sicherheit und einem guten Verkehrsfluss bei.



Volle Aufmerksamkeit auf Strasse und Verkehr

Baustellen erfordern erhöhte Konzentration, vermeiden Sie jegliche Ablenkung.



Fahren Sie vorausschauend und konzentriert

Baustellen sind eng und unübersichtlich, Verkehrsführungen werden oft geändert.



Reissverschluss bei Spurabbau und Einfahrten

Wer tolerant ist und andere einfädeln lässt, sorgt für einen guten Verkehrsfluss.



Bleiben Sie auf der Autobahn

Die A6 ist trotz Bauarbeiten die schnellste Verbindung zwischen Bern, Thun und Spiez.

Verkehrsinformationen in Echtzeit

Die ASTRA-Filiale Thun informiert Sie während der Erneuerungsarbeiten an der A6 aktuell mit Website, Newsletter und Webcams.



www.a6-rubigen-spiez.ch

Wo ist mit Behinderungen zu rechnen? Was wird gebaut? Wie viel Zeit einplanen? Alles zur Autobahnerneuerung Rubigen – Spiez finden Sie auf www.a6-rubigen-spiez.ch.

Newsletter

Abonnieren Sie den Newsletter auf www.a6-rubigen-spiez.ch. Er informiert Sie laufend über Neuerungen beim Bauablauf und der Verkehrsführung.

Webcams

Über unsere Webcams können Sie sich jederzeit einen Überblick zur Verkehrslage verschaffen.

Kontakt

Bundesamt für Strassen ASTRA
Infrastrukturfiliale Thun
Uttigenstrasse 54, 3600 Thun
+41 58 468 24 00
info@a6-rubigen-spiez.ch



A6 Rubigen – Thun – Spiez

Gesamterneuerung Kiesen – Thun-Nord

Vorarbeiten 2020, Hauptarbeiten 2021, Abschluss 2022



Impressum

Herausgeber: ASTRA Infrastrukturfiliale Thun | Bilder: ASTRA, SKK Landschaftsarchitekten AG, Text und Gestaltung: Michel-Kommunikation
Druck: Jostdruck AG | Auflage 12'000 Ex. Thun, Oktober 2020